



## **CÂMARA MUNICIPAL DE SANTA COMBA DÃO**

Alienação de lotes para garagens no Serrado-Santa Comba Dão

# **HASTA PÚBLICA**

## **ALIENAÇÃO DE OITO LOTES DE TERRENO PARA GARAGENS**

VENDA EM HASTA PUBLICA DE OITO LOTES DE TERRENO DESTINADOS A GARAGENS, PROPRIEDADE DO MUNICÍPIO, LOCALIZADOS NO SERRADO, EM SANTA COMBA DÃO.

### **REGULAMENTO DA HASTA PÚBLICA**

#### **1- BENS A ALIENAR**

Oito lotes de terreno com demarcação no local e constantes do quadro anexo.

#### **2- CONDIÇÕES GERAIS DA VENDA**

##### **2.1- FINALIDADE**

2.1.1- A presente venda integra-se num todo referente ao arranjo urbanístico dos terrenos envolventes ao Bairro Municipal e os lotes destinam-se exclusivamente à construção de garagens.

##### **2.1.2- CONDICIONANTES**

2.1.2.1- Os adquirentes dos lotes ficam obrigados ao cumprimento do projecto tipo anexo

##### **2.2- DA ALIENAÇÃO**

2.2.1- As propostas a apresentar no prazo a fixar em edital, devem indicar um valor para arrematação do imóvel superior à base de licitação e ser acompanhadas de um cheque de montante correspondente a 25% do valor da proposta, emitido à ordem da Câmara Municipal que será restituído no final da praça aos concorrentes não vencedores. O cheque do vencedor será utilizado no início de pagamento nos termos deste regulamento.

2.2.2- As propostas devem ser apresentadas em sobrescrito fechado, identificando-se no exterior do mesmo o proponente e o lote ou lotes a que respeita, que por sua vez é encerrado num segundo subscrito dirigido ao Presidente da Câmara Municipal de Santa Comba Dão;

2.2.3- As propostas podem ser entregues pessoalmente ou enviadas por correio, sob registo;

2.2.4- A praça a realizar em dia e hora a indicar no edital mencionado em 2.2.1, inicia-se com a abertura das propostas recebidas, se existirem, havendo lugar a licitação, lote a lote, a partir do valor da proposta mais elevada, ou, se não existir, a partir do valor base de licitação;

2.2.5- A licitação termina quando o Presidente da Comissão tiver anunciado por três vezes o lanço mais elevado e este não for coberto;

2.2.6- Terminada a licitação nos termos do número anterior, será dada a palavra aos moradores do bairro presentes para que estes, querendo, usem do direito de opção na compra.

2.2.7- Se houver mais de um morador nas condições referidas no número anterior, reabre-se a licitação, com o lanço mínimo fixado, entre os respectivos interessados;



## **CÂMARA MUNICIPAL DE SANTA COMBA DÃO**

Alienação de lotes para garagens no Serrado-Santa Comba Dão

2.2.8- A hasta pública funcionará lote a lote, com início no lote n.º 45, sendo a base de licitação para cada um dos lotes de 100€ (cem euros)

2.2.9-Os lances seguintes para cada lote serão de 25 € (vinte cinco euros).

### **2.3- FORMA DE PAGAMENTO**

2.3.1- Os valores resultantes da adjudicação serão satisfeitos na Tesouraria desta Câmara Municipal na proporção de 25% no acto final das licitações e os restantes 75%, no da assinatura do contrato de venda a realizar no prazo de trinta dias após notificação da adjudicação.

### **3- OUTROS**

3.1- Os pormenores de implantação e construção são os constantes do projecto tipo fornecido. As dúvidas e omissões serão esclarecidas pelo técnico municipal responsável pela área das obras particulares.

3.2- O início das obras de construção está sujeito a comunicação prévia ao Município.

3.3- O presente programa e bem assim o respectivo projecto tipo estará disponível para consulta dos interessados nos locais e condições a designar em edital.

Santa Comba Dão, Março de 2009.



**CÂMARA MUNICIPAL DE SANTA COMBA DÃO**  
Alienação de lotes para garagens no Serrado-Santa Comba Dão

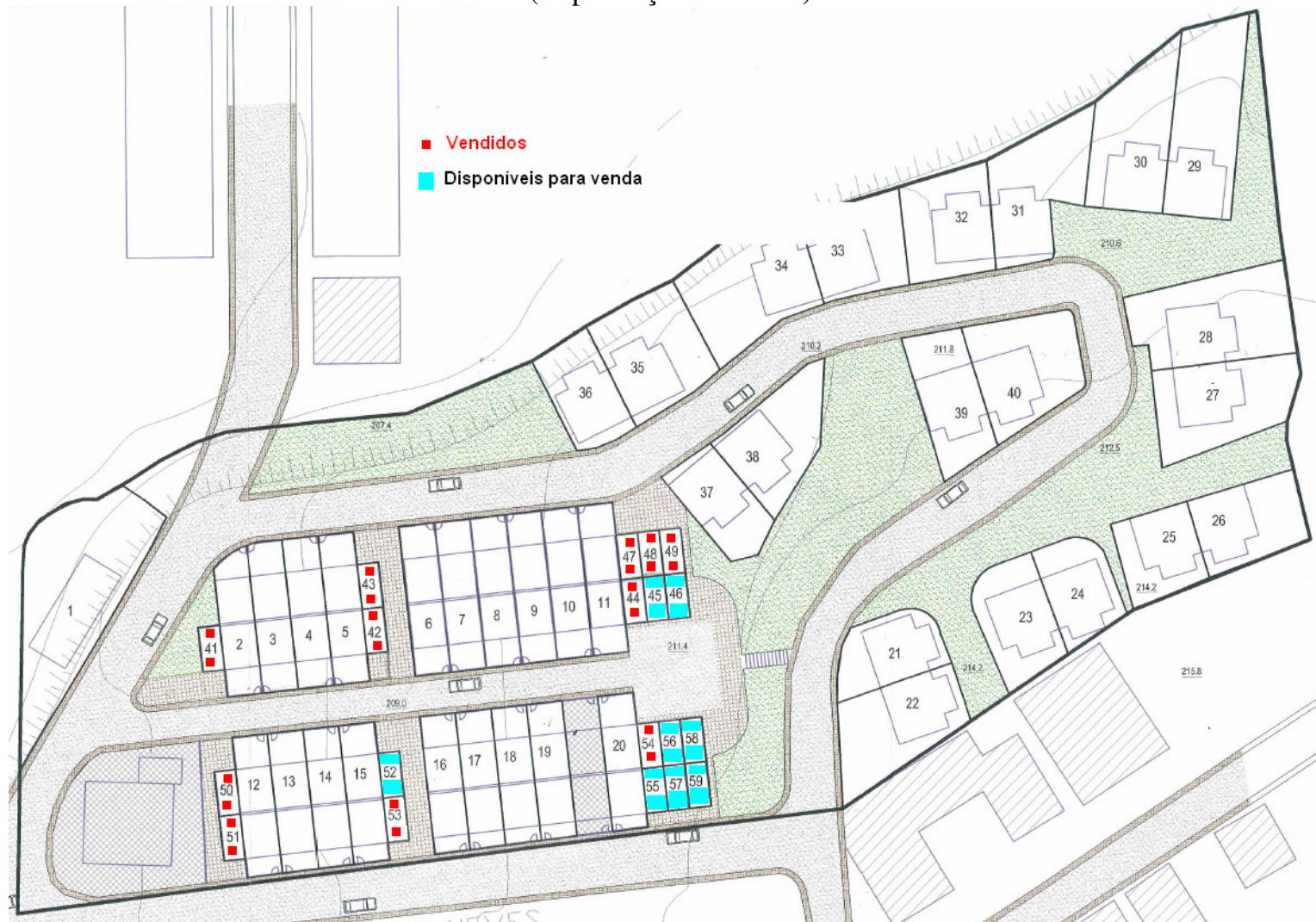
# Anexos



# CÂMARA MUNICIPAL DE SANTA COMBA DÃO

Alienação de lotes para garagens no Serrado-Santa Comba Dão

(Implantação dos lotes)

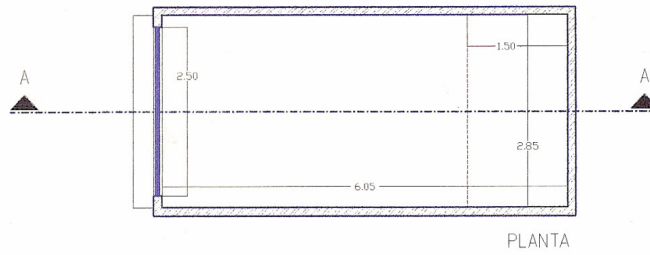




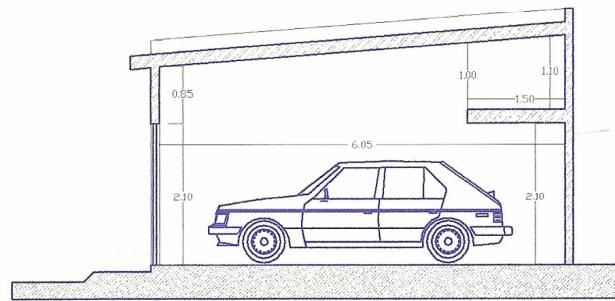
# CÂMARA MUNICIPAL DE SANTA COMBA DÃO

Alienação de lotes para garagens no Serrado-Santa Comba Dão

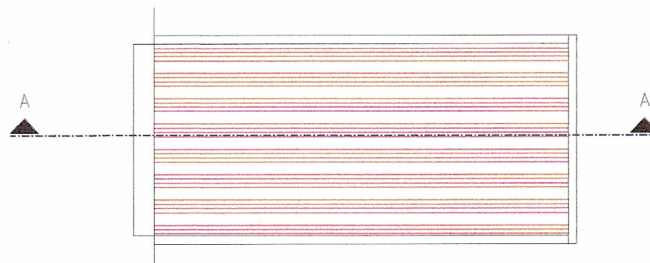
## PROJECTO TIPO



PLANTA



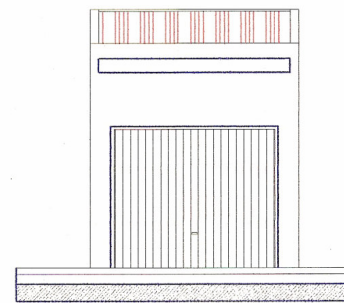
CORTE AA



PLANTA DA COBERTURA



ALÇADO LATERAL



ALÇADO PRINCIPAL



# CÂMARA MUNICIPAL DE SANTA COMBA DÃO

Alienação de lotes para garagens no Serrado-Santa Comba Dão

## ENQUADRAMENTO

