

AVISO

CONDICIONAMENTO E CORTE DE TRÂNSITO

Para conhecimento geral se torna público que, no âmbito dos trabalhos de Beneficiação e e Reposição de pavimentos degradados nas infraestruturas municipais da zona Sul do concelho, vai ser necessário proceder ao condicionamento e corte de trânsito em vários troços na Freguesia de São João de Areias, Freguesia de Pinheiro de Ázere e na União de Freguesias de Óvoa e Vimieiro.

Assim, o trânsito estará condicionado e cortado de acordo com os mapas anexos, a partir do dia 2 de dezembro até ao dia 14 de fevereiro de 2020, previsivelmente, em períodos diferentes.

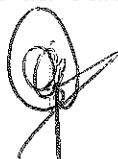
Cientes dos possíveis incómodos e dos condicionamentos motivados pelos trabalhos, agradecemos a compreensão de todos os munícipes.

Localidade: Freguesia de São João de Areias, Freguesia de Pinheiro de Ázere e União de Freguesia de Óvoa e Vimieiro.

| Datas |
|---|
| 2 de dezembro a 14 de fevereiro de 2020 |

Paços do Concelho de Santa Comba Dão, 2 de dezembro de 2019.

O Presidente da Câmara Municipal,





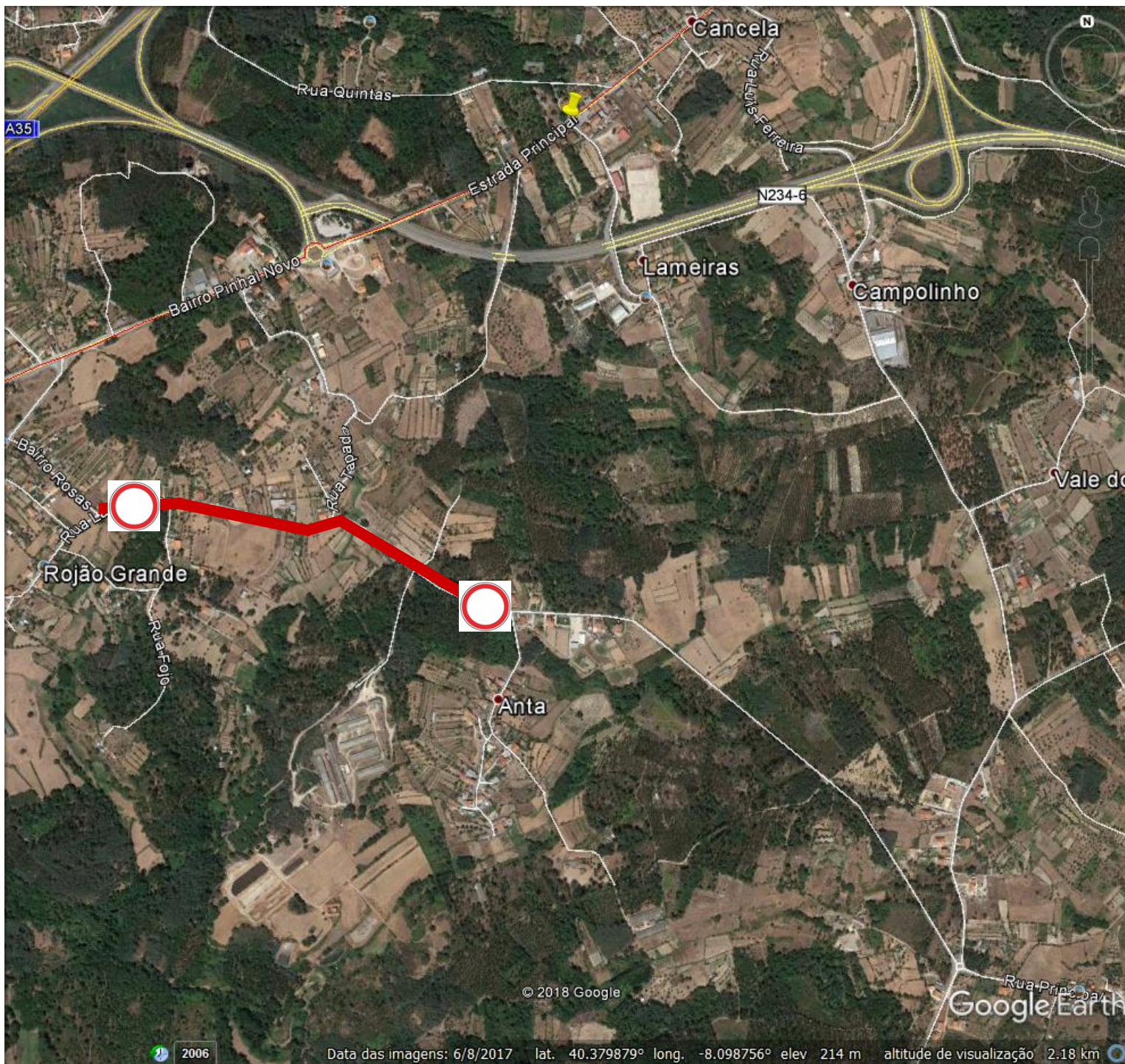
Leonel José Antunes Gouveia



TROÇO 1 - ROJÃO PEQUENO - PINHEIRINHO



LEGENDA

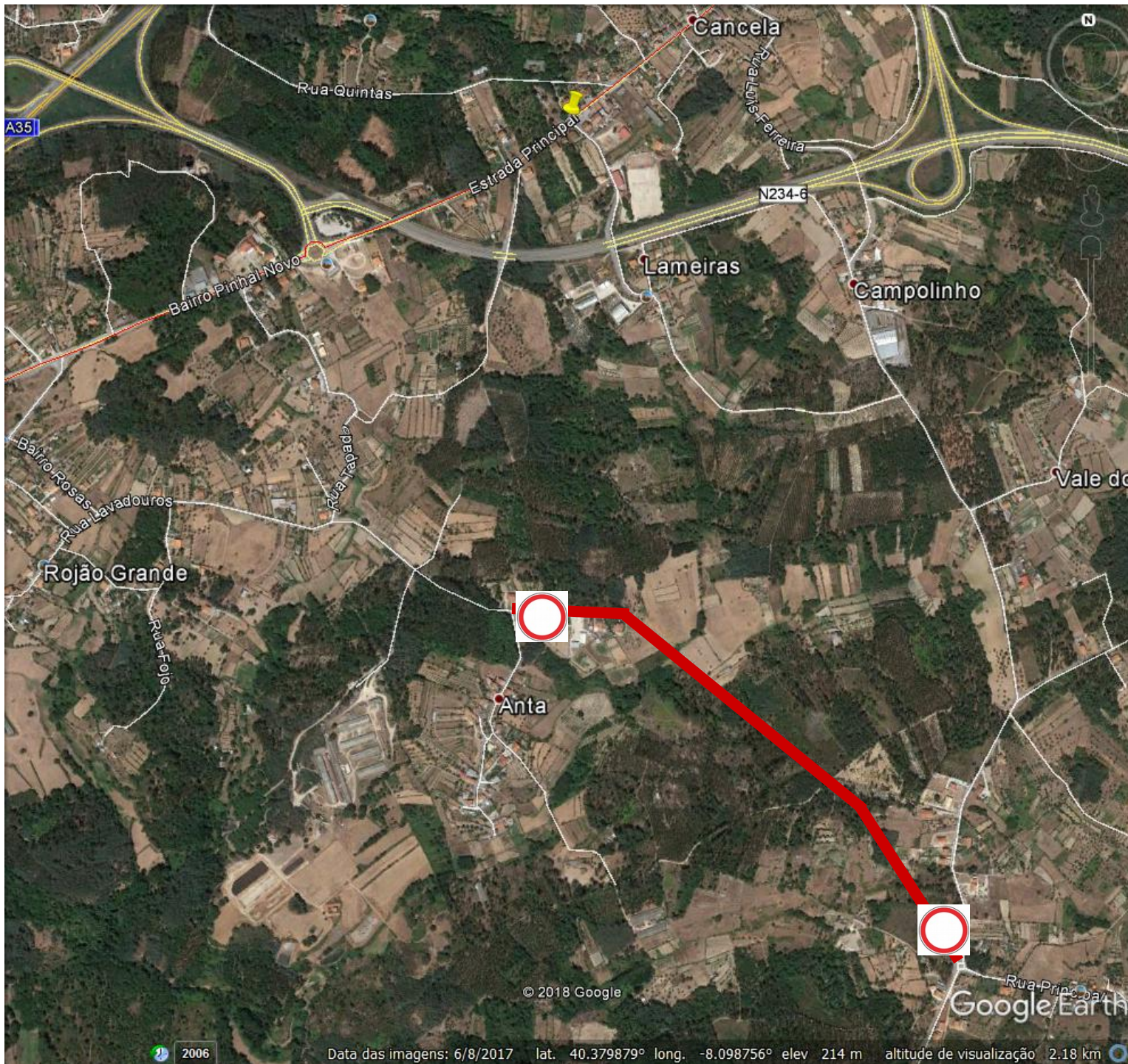
-  Arruamentos com
transito condicionado
-  Transito proibido



TROÇO 2 - ROJÃO GRANDE - PÓVOA MOSQUEIROS - FASE 1



LEGENDA

-  Arruamentos com
transito condicionado
-  Transito proibido



TROÇO 2 - ROJÃO GRANDE - PÓVOA MOSQUEIROS - FASE 2


LEGENDA


-  Arruamentos com
transito condicionado
-  Transito proibido

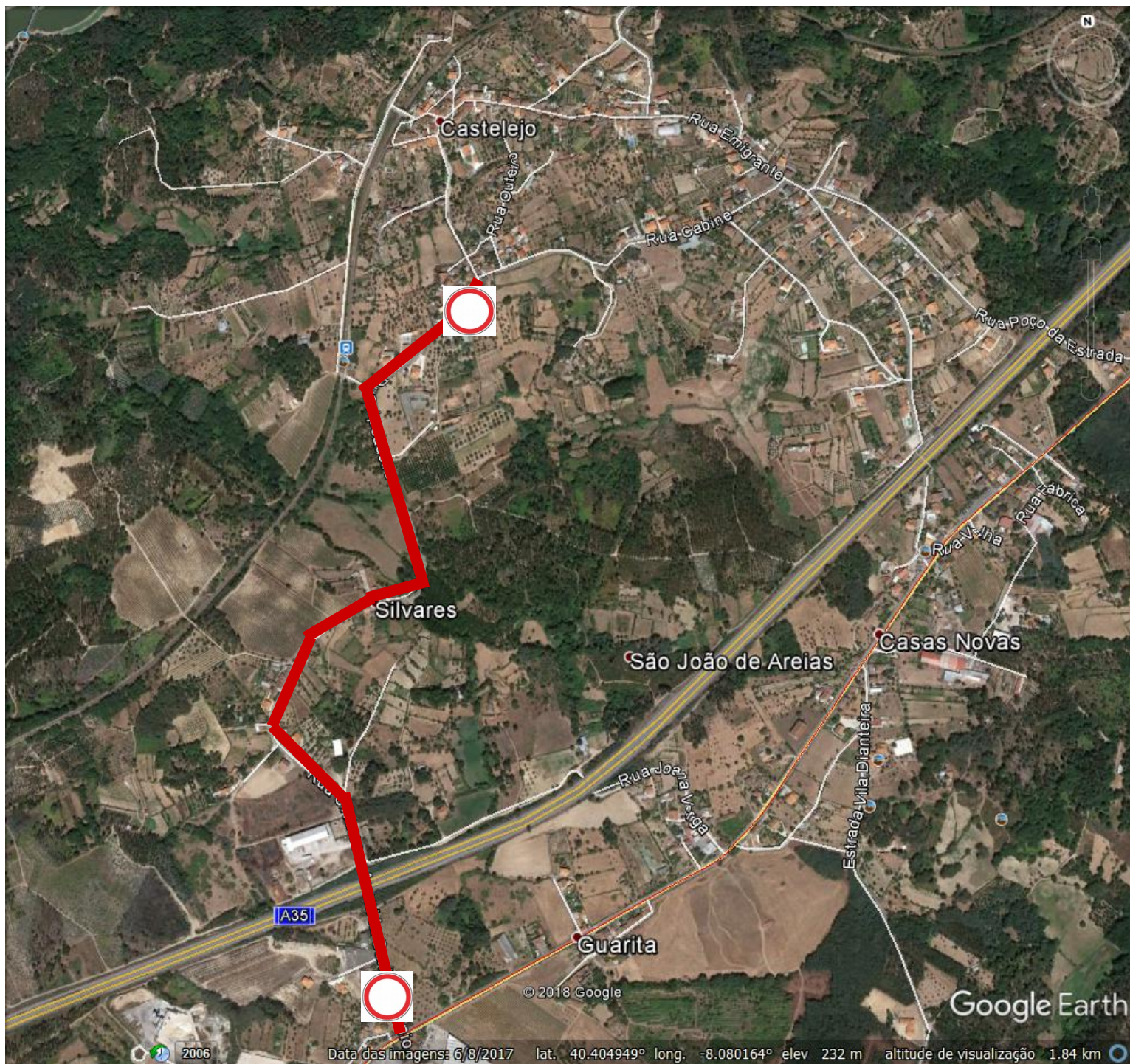


TROÇO 3 - PÓVOA MOSQUEIROS - SÃO JOÃO DE AREIAS

LEGENDA


 Arruamentos com
transito condicionado

 Transito proibido



TROÇO 4 - GUARITA - CASTELEJO

LEGENDA

 Arruamentos com trânsito condicionado

 Trânsito proibido