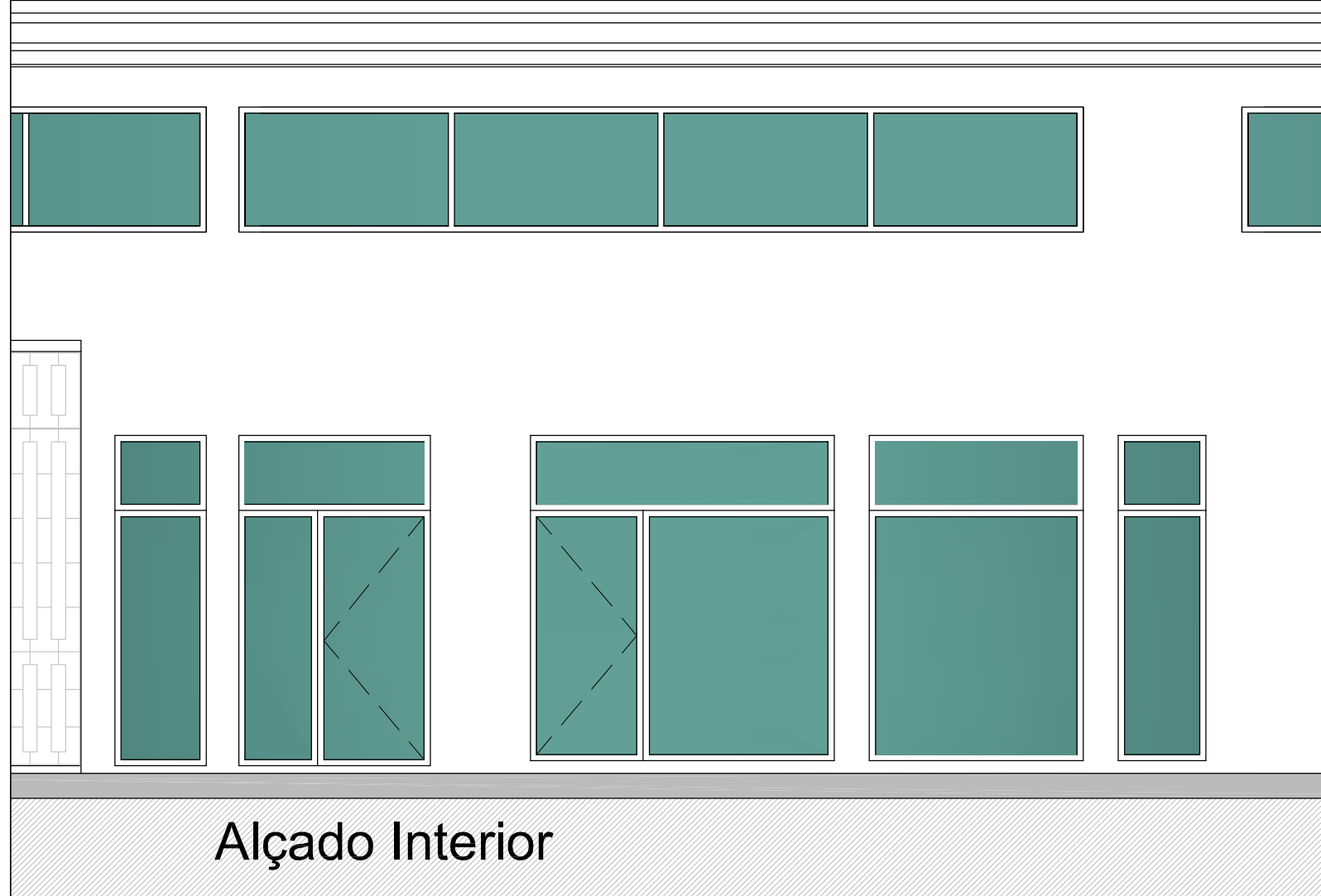




Alçado Exterior



Alçado Interior

REVISÃO	DATA	TIPO	DESCRIÇÃO DAS REVISÕES

REVISÃO	DATA	TIPO	DESCRIÇÃO DAS REVISÕES

GABINETE DE PLANEAMENTO E URBANISMO

santacombadao
câmara municipal

CLIENTE	CÂMARA MUNICIPAL DE SANTA COMBA DÃO LARGO DO MUNICÍPIO, n.º 13, 3440-337 SANTA COMBA DÃO		
PROJECTO	REQUALIFICAÇÃO DE DOIS ESPAÇOS COMERCIAIS NO MERCADO MUNICIPAL DE SANTA COMBA DÃO		

DESIGNAÇÃO DO DESENHO			
ALÇADO EXTERIOR E INTERIOR DO PROPOSTO			
FASE	---	ESPECIALIDADE	SUBSTITUI O DESENHO Nº
		ARQUITETURA	---
Projecto	---	DATA	SUBSTITUÍDO POR DESENHO Nº
Colaboração	---	23 NOV. 2015	---
Desenho	---	ESCALAS	DESENHO Nº
Aprovação	---	1:50	---