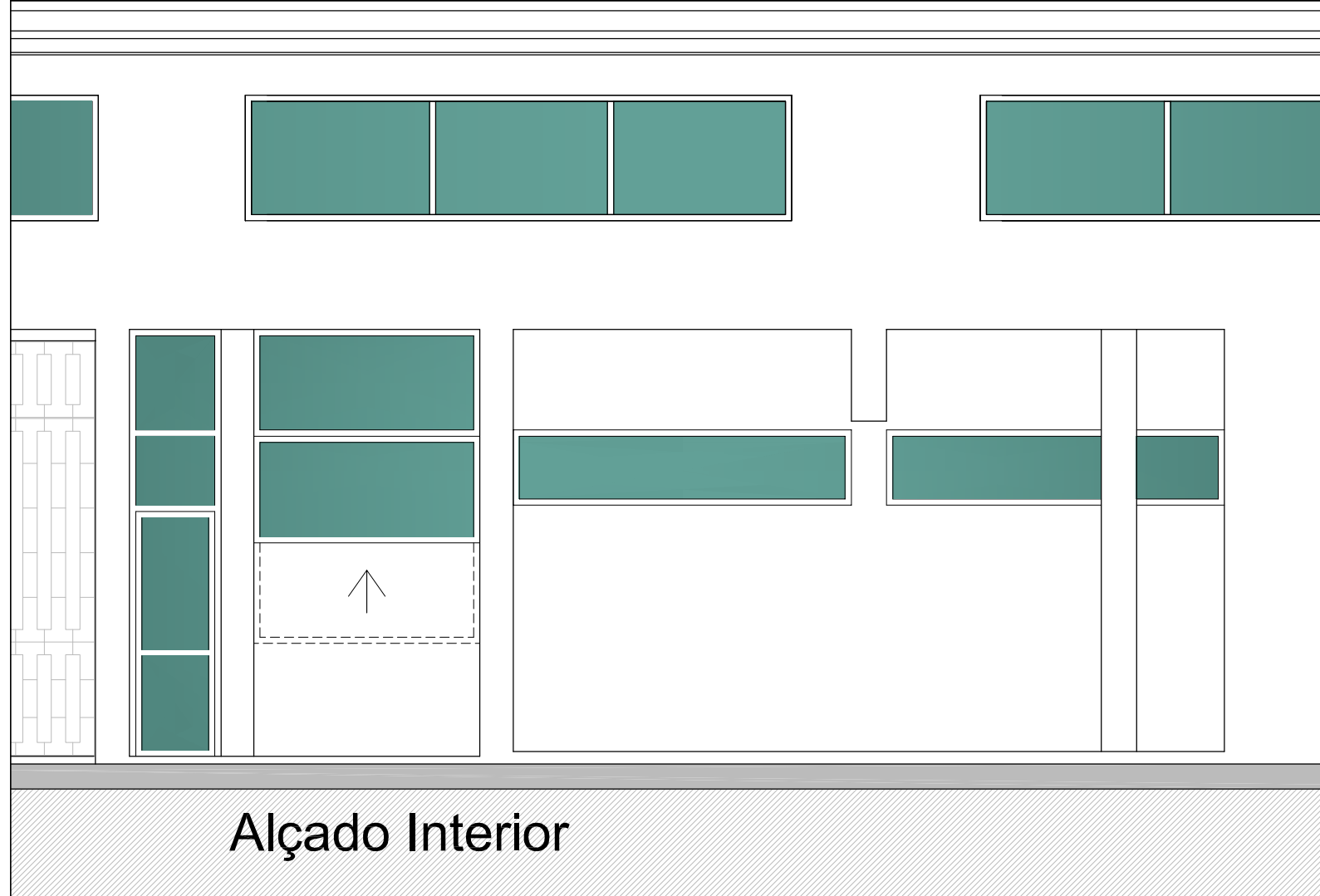


Alçado Exterior



Alçado Interior

REVISÃO	DATA	TIPO	DESCRIÇÃO DAS REVISÕES

REVISÃO	DATA	TIPO	DESCRIÇÃO DAS REVISÕES

GABINETE DE PLANEAMENTO E URBANISMO

santacombadão
câmara municipal

CLIENTE	CÂMARA MUNICIPAL DE SANTA COMBA DÃO LARGO DO MUNICÍPIO, n.º 13, 3440-337 SANTA COMBA DÃO
PROJECTO	REQUALIFICAÇÃO DE DOIS ESPAÇOS COMERCIAIS NO MERCADO MUNICIPAL DE SANTA COMBA DÃO

DESIGNAÇÃO DO DESENHO		
ALÇADO EXTERIOR E INTERIOR EXISTENTE		
FASE	---	ESPECIALIDADE
		ARQUITETURA
Projecto	---	DATA
Colaboração	---	23 NOV. 2015
Desenho	---	ESCALAS
Aprovação	---	1:50
		SUBSTITUI O DESENHO Nº

		SUBSTITUÍDO POR DESENHO Nº

		DESENHO Nº
